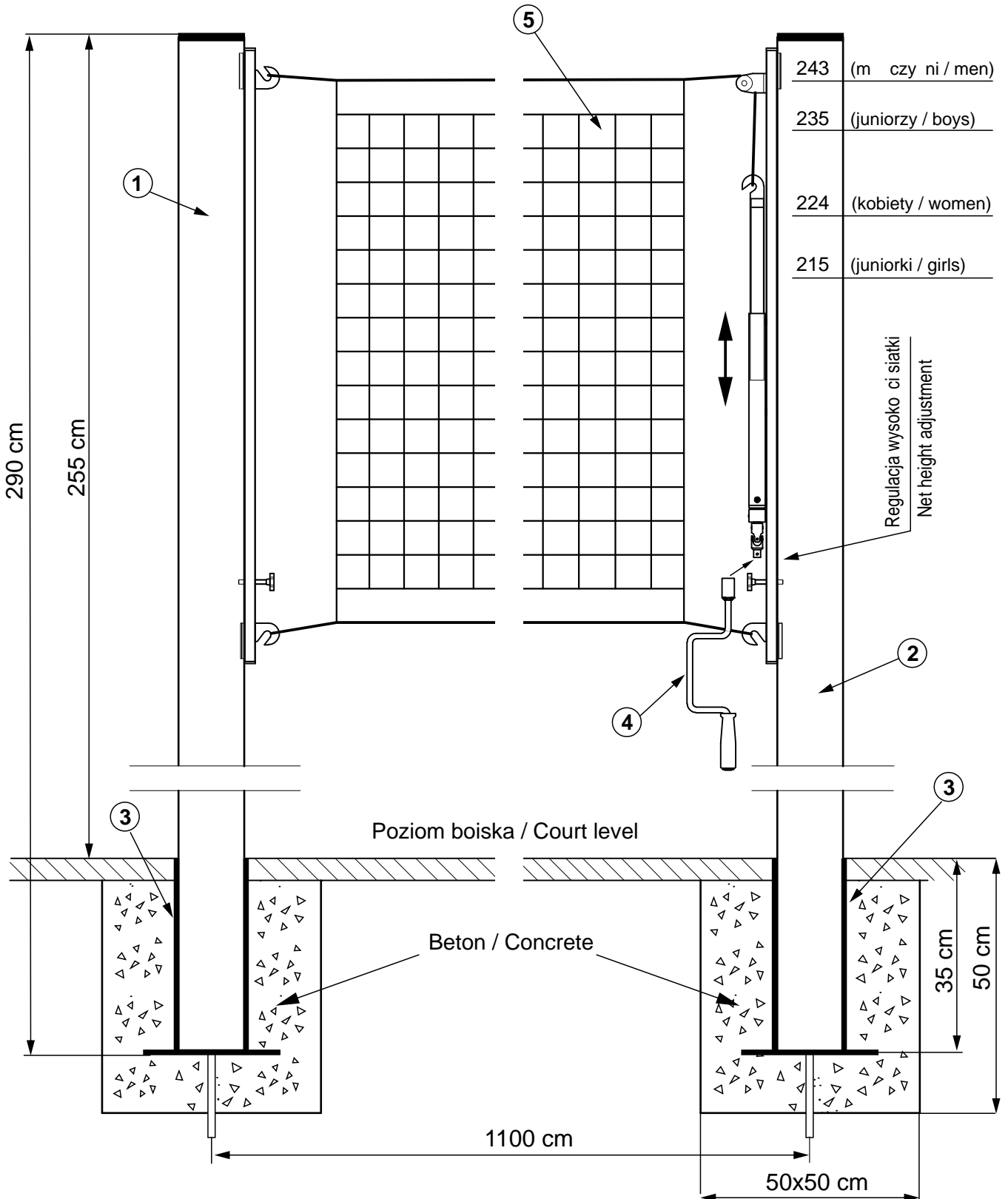


Słupki do siatkówki / Volleyball Posts 855100 do studzienek / for sleeves

XII / 10

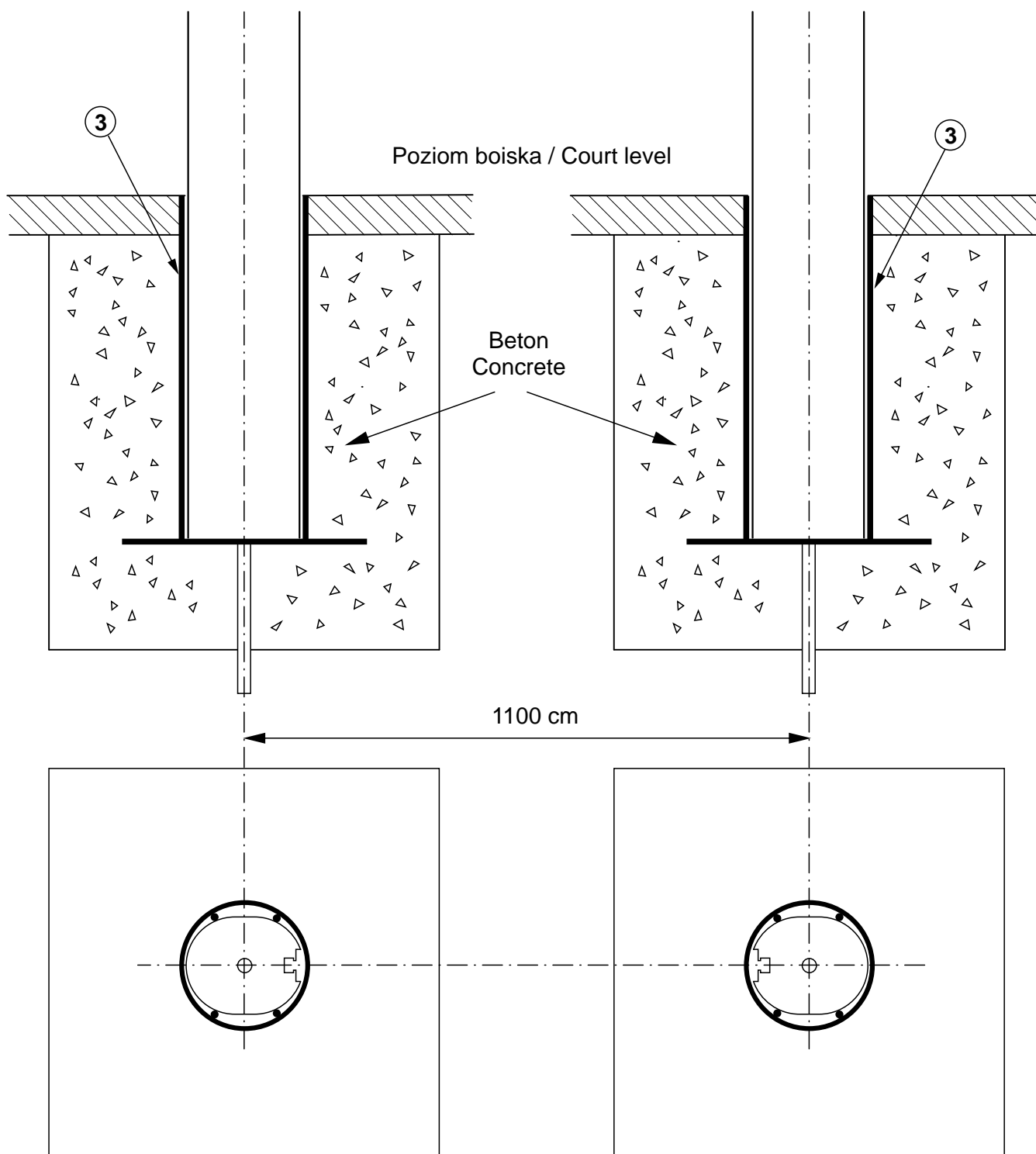


Obsadzenie studzienek w betonie. Installation of sleeves in concrete.

UWAGA! / CAUTION!

Pochylić studzienki o 2° na zewnątrz. / Tilt sleeves 2° outside.

Przy powierzchni poliuretanowej wystawić studzienki 5-10 mm ponad beton.
/ By polyurethane surface place sleeves 5-10 mm above concrete.



Skład zestawu / Parts of set:

1. Słup owalny aluminiowy / Oval aluminum post - 1szt./ pc.
2. Słup owalny alum. z mechanizmem napinaj cym / Oval aluminum post with tightening mechanism - 1szt./pc
3. Studzienka z rurki odwadniającej / Sleeve with drainage pipe - 2 szt./pc.
4. Korba do nacięgu siatki / Crank - 1szt./pc.
5. Siatka / Net - 1szt./pc.